



SOS Copia

Gestión de copias de seguridad

El cometido de este programa es hacer copias de seguridad de todos los datos importantes de su estación de trabajo. Para llevar a cabo este proceso es necesario configurar las carpetas de las que se van a hacer copias de seguridad, y las carpetas en las que se van a hacer estas copias. Las carpetas de destino pueden estar alojadas en servidores FTP, de esta manera podemos tener una co-

pia de nuestros datos fuera de nuestras oficinas. Podemos configurar a que horas queremos que se hagan, o cada cuanto tiempo deben hacerse, si se debe cerrar algún programa antes de hacerlas, si deben detenerse cuando nosotros utilicemos la máquina, si ... El programa ha sido pensado para ser instalado en todos o casi todos los ordenadores de la empresa y que desde estos se

hagan copias en un soporte externo, como un disco duro usb o parecido, o bien para ser enviadas a un servidor de copias de seguridad NAS o similar. Aunque una empresa trabaje centralizada en un servidor normalmente los usuarios guardan archivos, reciben mensajes, descargan información, ... en sus equipos, de aquí la importancia de hacer copias de todos los equipos.



Con SOS Copia podrá hacer entre otras las siguientes tareas:

Hacer y mantener copias idénticas de carpetas. Se puede configurar el tiempo que debe pasar entre copia y copia.

En cualquier momento puede ser parada una copia, incluso es posible configurar el programa para que solo haga las copias cuando no se esté utilizando el ordenador y que pare de hacerlas solo con mover el ratón.

Puede hacer las copias en unidades locales y unidades de red.

Puede hacer copias idénticas, diferenciales e incrementales. Las copias diferenciales aseguran disponer de diferentes versiones de nuestros documentos puesto que, hace una copia idéntica de nuestros datos y además guarda las versiones anteriores (todo lo anteriores que queramos una hora, un día, una semana, ...) de nuestros datos. Al hacer copias solo se copian realmente los ficheros que hayan cambiado o que sean nuevos.

Puede apagar el ordenador a una hora concreta o al acabar las copias.

Puede parar programas antes de hacer copias y una vez finalizadas ponerlos en marcha de nuevo.

Puede indicar al programa que haga todas las copias y que se apague cuando termine.

Puede configurar el programa para que le avise cuando se produzca un fallo grave al realizar la copia, o incluso cuando se produzca el más míni-

mo fallo.

Puede proteger con claves la interfaz de usuario o incluso todo el programa.

Puede suscribirse al servicio de actualizaciones automáticas e informes. Con este servicio su programa estará siempre actualizado a la última versión, además periódicamente le enviaremos informes del estado de las copias de su equipo o de toda su empresa.

Dispone de un completo sistema de informes, con el que sabremos como se realizan nuestras copias, que errores ocurren, qué posibles mejoras se pueden hacer en el sistema de copias, ...

Dispone de soporte técnico remoto. El servicio técnico de su distribuidor puede tomar el control remoto de su equipo para solventar cualquier problema.

Configurar el programa para que haga copias masivas de servidores superiores a 500.000 ficheros.

Enviar sus copias a través de Internet a servidores FTP alojados en otra instalación de la empresa, alojados en las oficinas de su distribuidor o en cualquier sitio con conexión a Internet.

Restaurar sus copias hechas en servidores FTP remotos.

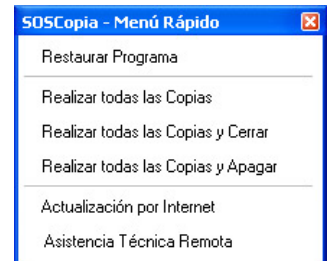
Administrar diferentes grupos de copias. Puede tener por ejemplo un juego de copias diarias, otro semanal y otro mensual.



Pantalla Principal



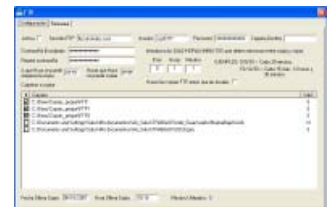
Configurar Copia



Menú Rápido



Opciones de Configuración



Configuración FTP



Informes